

Digital HD Media Player

SRK-1080P-D

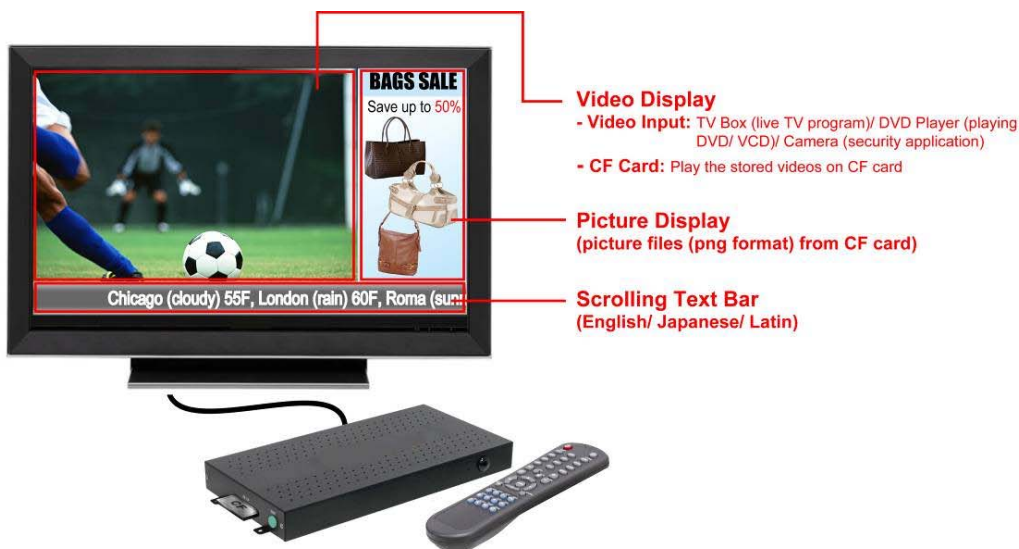
Señalización Digital Full HD WMV9

Soporta múltiples zonas de presentación (video, imágenes y texto en movimiento)

Soporta entrada de video en directo AV/IN

Auto-Descarga de nuevos contenidos por FTP

Función de Control HTTP vía navegador web



INTRODUCCION

El SIRKOM SRK-1080P-D es un reproductor multimedia que reproduce archivos HD WMV9 y WMA desde una tarjeta de memoria Compact Flash (CF) sin necesidad de un ordenador. El SRK-1080P-D soporta la aceleración de decodificación hardware para Alta Definición (HD), presentando una imagen espectacularmente nítida. Soporta salidas de vídeo en alta resolución, tales como 1080P / 1080i / 720P otorgando calidad de imagen en grandes pantallas profesionales. Conectando la salida de Vídeo, S-Vídeo, Y.Pb.Pr, VGA (resolución de hasta 1360 x 768), HDMI (1920 x 1080P) y Audio, se pueden reproducir imágenes, vídeos y música.

Adicionalmente, el SRK-1080P-D soporta múltiples zonas de presentación de contenidos, pudiendo reproducir vídeo, imágenes y texto en movimiento simultáneamente. El SRK-1080P-D dispone además de una entrada de video en directo para visualizar la señal de TV, reproductor de DVD o cámara. El texto en movimiento despliega un mensaje de texto animado para captar la atención de los consumidores de forma inmediata, pudiendo cambiar de color (blanco, amarillo, verde o rotación).

Gracias a la entrada RJ-45, el SRK-1080P-D se puede conectar a una red cableada con una velocidad de hasta 100 Mbps asegurando la máxima tasa de transferencia para compartir y transferir contenidos multimedia.

CARACTERÍSTICAS

- Múltiples formatos de vídeo: Música, Imágenes, Vídeo y HD WMV9.
- **Soporta entrada de A/V en tiempo real para mostrar video de otros dispositivos (señal de TV, DVD o cámaras).**
- Salidas de Vídeo, S-Vídeo, Y.Pb.Pr, HDMI, VGA y Audio.
- La salida HD Y.Pb.Pr soporta las siguientes resoluciones:
 - NTSC (60Hz): 480P/ 720P/ 1080i.
 - PAL (50Hz): 576P/ 720P/1080i.
- Salida HDMI: 480P/ 720P/ 1080i/ 1080P.
- La salida VGA soporta las siguientes resoluciones: 640x480/ 800x600/ 1024x768/ 1280x1024/ 1360x768.
- Puerto RS-232 para control desde PC a través de códigos ASCII (comandos como play, stop, pause, etc.).
- **Soporta Múltiples Zonas de Reproducción: reproduce vídeo, imágenes (soporta formato png/ tamaño: 150x400/ 96DPI) y texto en movimiento a la vez.**
 - **Soporta dos modos de visualización:**
 - Modo 1: Visualización de video en directo (o videos almacenados) con texto en movimiento.
 - Modo 2: Visualización de video en directo o videos almacenados (en la zona principal), imágenes (en la segunda zona) y texto en movimiento simultáneamente.
 - **La segunda zona (la que muestra la imagen) se puede reposicionar a la izquierda o a la derecha de la zona principal.**
 - **La velocidad del texto en movimiento puede ser ajustada y soporta idiomas (Inglés/ Español/ Japonés).**
 - **Hay dos maneras de poner texto en movimiento:**
 1. **Tarjeta CF:** Crea un archivo de texto llamado "message.txt", y después déjalo en la tarjeta CF.
 2. **Navegador Web:** Directamente teclea a través del navegador web las noticias en tiempo real (como la información de vuelos del aeropuerto, informe meteorológico, estado del tráfico, o resultados de la lotería).
- **Programación de contenidos: El SRK-1080P-D reproducirá el archivo indicado durante el tiempo y el día programados con antelación.**
- Soporta resoluciones de hasta 1920x1080 (1080P) y un bit rate de 12Mbps para fuentes HD WMV9 MP@HL (Main Profile / High Level).
- Soporta tarjetas de 16GB de memoria Compact Flash (se recomienda el uso de memoria de alta velocidad -150x-)
- Soporta comandos HTTP.
- Exportación de los valores de configuración: se puede exportar los valores de la configuración a la tarjeta CF automáticamente para copiar la misma configuración a diversos equipos rápidamente.
- Compatible con el reproductor Windows Media Player 11: reproduce archivos multimedia ubicados en un PC de la red.
- Soporta función auto-descarga desde cualquier servidor FTP: configure el equipo para actualizar contenidos desde el servidor FTP y programe el horario para esas actualizaciones.
- Soporta funciones de Pausar/Reanudar la descarga: continúe con descargas incompletas en la siguiente sesión.
- FTP integrado para acceder al contenido de la CF remotamente.
- Soporta NTP (Network Time Protocol) y configuración manual de la hora.
- Soporta Plug And Play Universal y DHCP.
- **Soporta función SLIDE SHOW, con intervalos de 10/ 15/ 30/ 60 segundos.**
- **Botones táctiles [Opcional]:**
 - Presione uno de los botones táctiles, y el SRK-1080P-D comenzará a reproducir el archivo correspondiente automáticamente.
 - El número de sensores táctiles puede ser personalizado a 12, 24 ó 36 para un proyecto OEM.
 - Usado en diversos entornos de operación (cristal, plástico, material acrílico) la anchura de los botones soporta los 3-5mm. , y se puede personalizar a 5cm. para un proyecto OEM.
- **Función de Sensor de movimiento PIR [opcional]:**
 - En cuanto el SRK-1080P-D detecte que alguien se aproxima reproducirá los archivos desde el inicio.
- La distancia sensorial alcanza los 3 metros de distancia con un ángulo de 45 grados.

CONEXIONES

FRONT

Power LED

IR Receiver
Receive the IR signal from remote control, play button box (optional) or wireless touch-sensor button (optional)

Optional Play Button Box Application

Press the buttons to play the corresponding file!

ex.
Press the Button A to play the file A.
Press the Button B to play the file B.
Press the Button C to play the file C.

transmit single by IR sensor

SIRKOM SRK-1080P-D

Play Button Box (optional)
(supports up to 12 buttons)

Button C
Button B
Button A

Optional Wireless Touch-Sensor Button Application

Press the touch-sensor button to play the corresponding file!

ex.
Press the button (handbag icon) to play the corresponding file.

transmit single by IR sensor

SIRKOM SRK-1080P-D

5 Touch-Sensor Buttons (optional)

REAR

Projector

HD Display

VGA Out

Y.Pb.Pr Out

HDMI Out

Audio Out

S-Video Out

Power Switch

DC Input

RJ-45 Ethernet Port

RS-232 I/O
1. for computer control with ASCII command
2. for firmware upgrade

SLIDE

"Reset" Button

"CF READY" LED

CF CARD Socket
CompactFlash
8GB

SLIDE

Video & Audio In
Connect to any display device

IR In (Connect to PIR Sensor or IR Cable)

DVD Player (for playing DVD/ VCD)

TV Box (for live TV program)

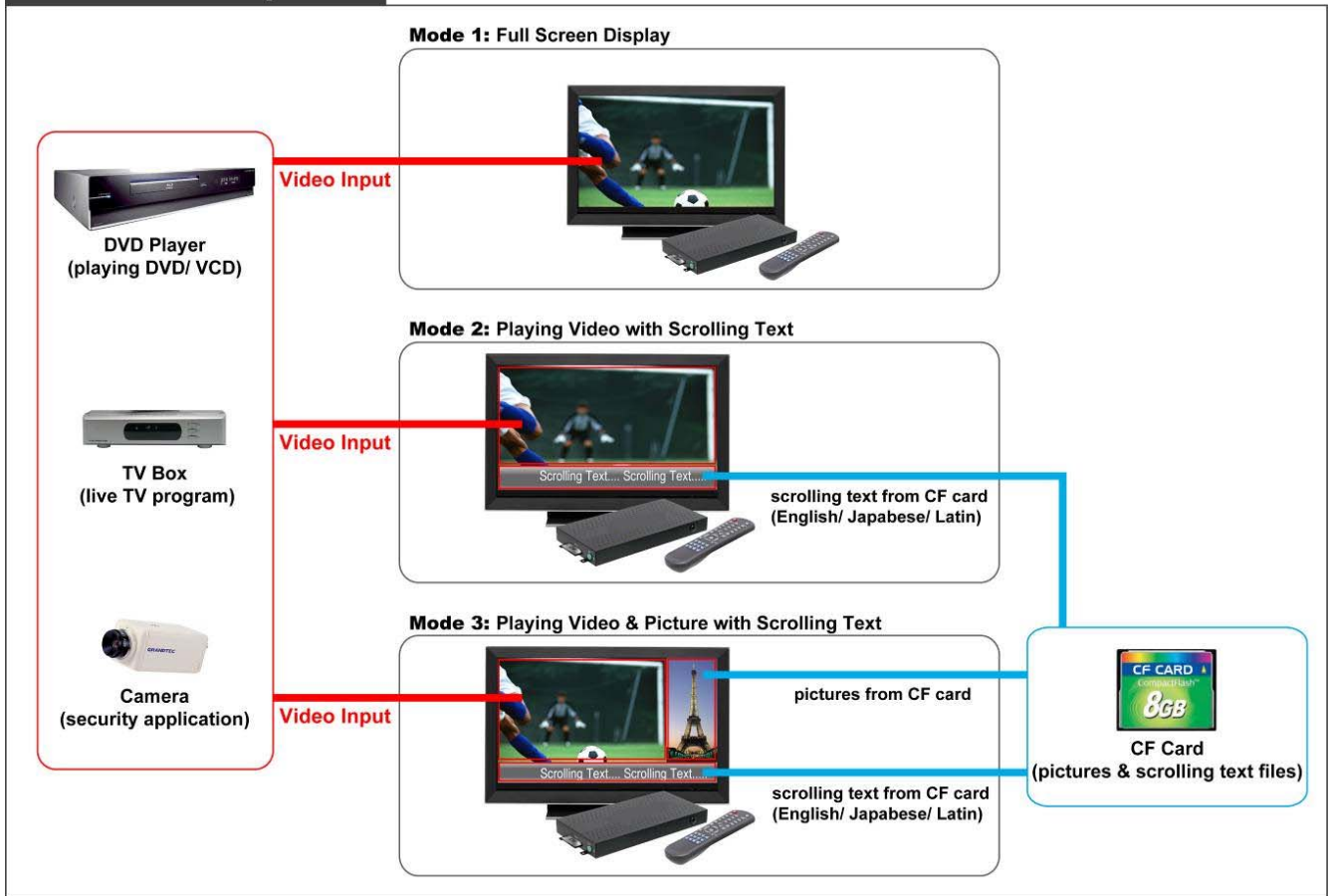
Camcorder or camera (for security application)

IR Cable (optional)
Remote Control Receiver

PIR Sensor (optional)
1. Motion Detector
2. Remote Control Receiver

MÚLTIPLES ZONAS DE VISUALIZACIÓN

Live Video Input



Stored Files on CF card



CONTENIDO DE LA CAJA

- SRK-1080P-D
- Mando a distancia
- Cable de audio
- Cable de S-Video
- Cable HDMI (opcional)
- Alimentador de corriente
- Manual de usuario
- Software de programación de contenidos



SIRKOM SRK-1080P-D



Remote Control



Audio Cable



S-Video Cable



HDMI Cable
(optional)



Power Adapter
(DC 12V, 1.5A)



User Manual



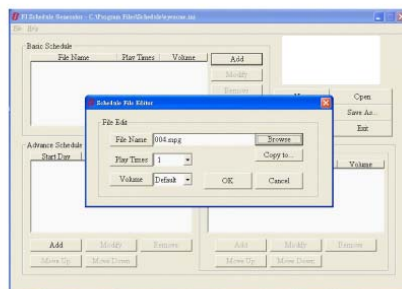
Schedule Software

FUNCIÓN SCHEDULE

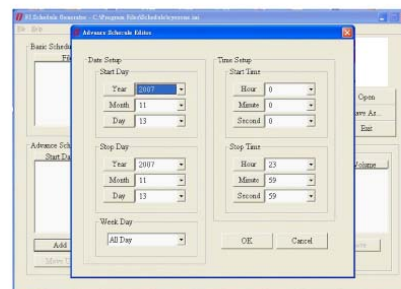
Función Schedule

- El SRK-1080P-D reproducirá el contenido indicado a la hora y días deseados, con una programación potente por franjas horarias, periodos temporales, etc.
- Existen dos programaciones de contenido:
 - **Programación Básica:** permite seleccionar qué archivos multimedia se desea reproducir, en qué orden y cuántas veces.
 - **Programación Avanzada:** programación más potente donde se puede establecer el inicio y fin de reproducción de cada archivo, así como la fecha.

Basic Schedule



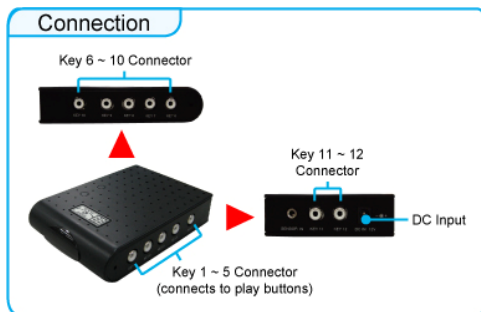
Advance Schedule



ACCESORIOS OPCIONALES

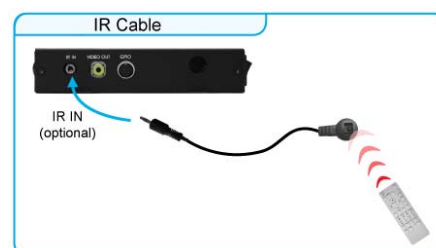
Pulsadores (SIRKOM SRK-BB)

- El EBB incluye hasta 12 pulsadores de entrada.
- Presione cualquiera de los botones para comenzar a reproducir automáticamente el archivo multimedia asociado



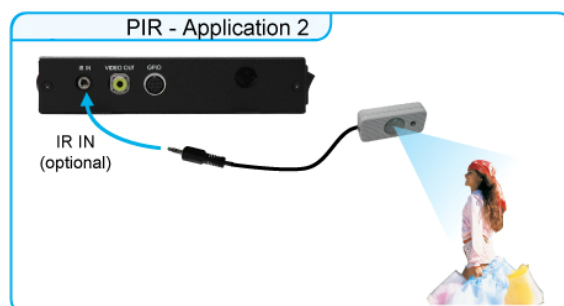
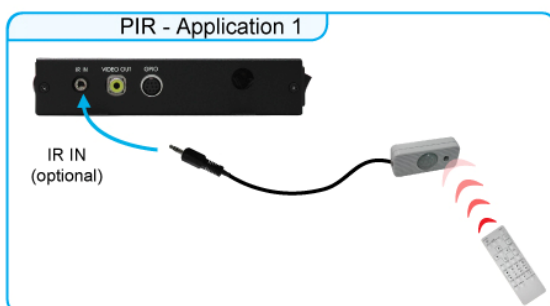
Cable IR

- Posibilidad de conectar un cable IR (1 metro) a la entrada IR IN del dispositivo para tener un receptor de IR externo que reciba la señal del mando a distancia.



Sensor PIR (SIRKOM PIR)

- El sensor PIR no sólo funciona como detector de movimiento, si no que además se podrá emplear como receptor IR externo que reciba la señal del mando a distancia.
- En cuanto el SRK-1080P-D detecte que alguien se aproxima reproducirá los archivos automáticamente.
- Detecta aproximaciones hasta de 3 metros de distancia con un ángulo de 45 grados.



Botones táctiles

- Dos opciones para transmitirle señal de control al SRK-1080P-D desde los botones: a través de cable o a través de IR.
 - Presionando uno de los botones táctiles el reproductor comenzará a mostrar el archivo seleccionado.
- Opción cableada:** la distancia entre los botones táctiles y el SRK-1080P-D puede ser de 1.5m.
- Opción sin cableado:** la distancia entre los botones táctiles y el SRK-1080P-D puede ser de hasta 3m.

